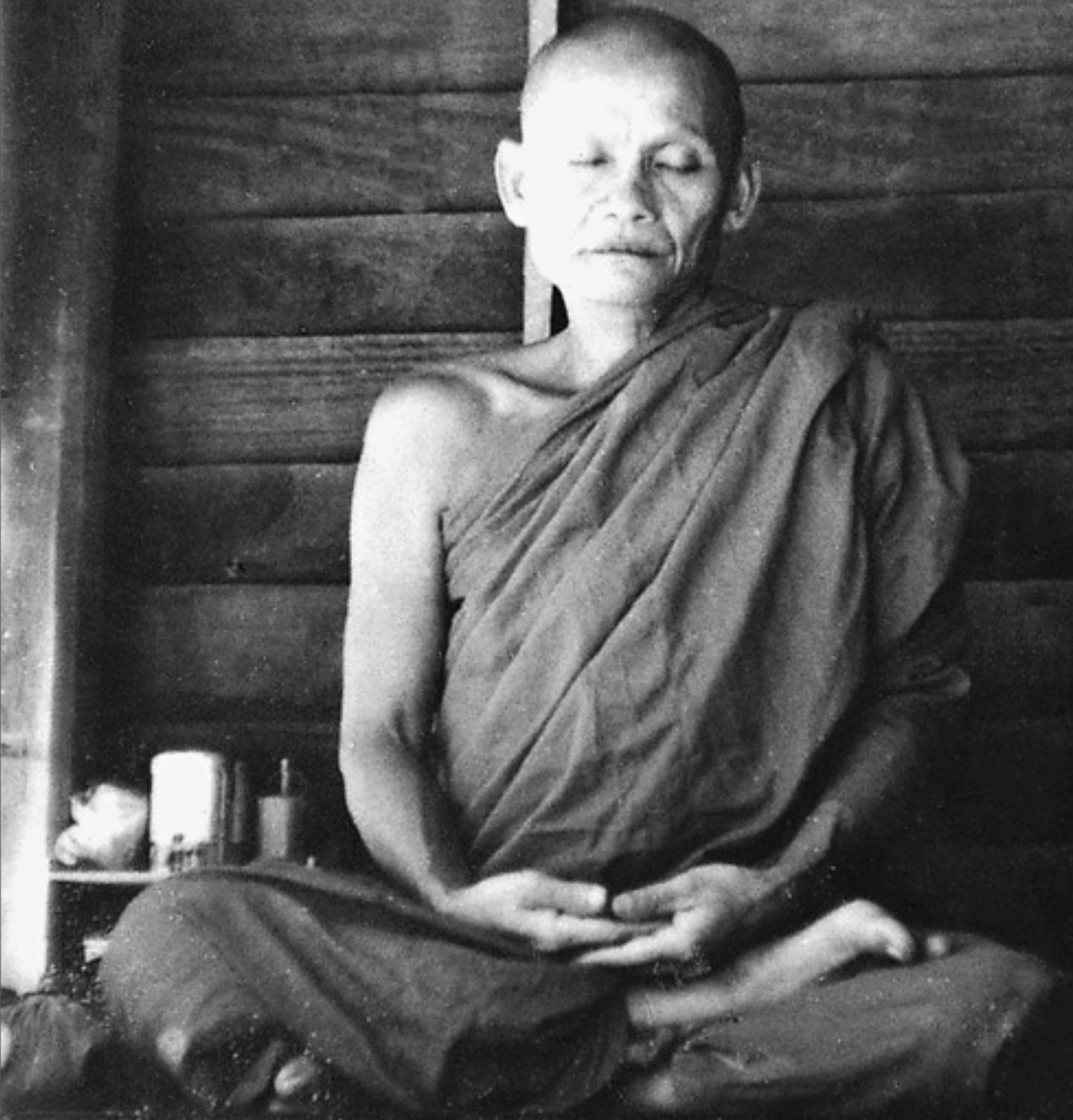


ธรรมะเข้านี้

ปฏิบัติให้ถูกต้อง

(หลวงพ่ocha สุภทโท)



ปฏิบัติให้ถูกต้อง

พระโพธิญาณเถร (หลวงพ่ocha สุภทโท)

วัดหนองป่าพง จ.อุบลราชธานี

• ปุจฉา

หลวงพ่อกับ การปฏิบัติที่แท้จริงเป็นอย่างไรครับ มักมีผู้เข้าใจผิดในเรื่องการปฏิบัติอยู่เสมอๆ ขอความกรุณาหลวงพ่อบอญายด้วยครับ

• วิสัชนา

คนเราไม่รู้จัก นึกว่าการเดินจงกรม นึกว่าการฟังธรรม นึกว่าการนั่งสมาธิเป็นการปฏิบัติ นั่นเป็นส่วนน้อย ก็จริงอยู่ แต่มันเป็นเปลือกของมัน

การปฏิบัติจริงๆ ก็ปฏิบัติเมื่อประสบอารมณ์นั้นแหละการปฏิบัติแล้วที่มันประสบกับอารมณ์อยู่นั้น เช่น มีอะไร มีคนมาพูดไม่ถูกใจนะ เราเป็นทุกข์ขึ้นมา ถ้าคนพูดให้ถูกใจเรา เราก็ปีนสุข ตรงนี้แหละการปฏิบัติ เราจะปฏิบัติอย่างไรรู้ อันนี้สำคัญ

ถ้าเราวิ่งไปกับสุข ไปวิ่งกับทุกข์ มัวไปวิ่งกับกับสุข ไปวิ่งกับทุกข์อยู่นั้น จะวิ่งตลอดจนถึงวันตายก็ไม่พบธรรมะนี้ ก็อยู่ไม่ได้ เมื่อเรารู้จักสุขทุกข์ทั้งสองขึ้นมาเมื่อไร เราจะแก้ปัญหาอย่างไรโดยธรรมะ นี่คือการปฏิบัติ

ที่มา:<http://www.dhammadjak.net/forums/viewtopic.php?f=7&t=21297>

ประโยคทิ้งท้าย

การปฏิบัติจริงๆ ก็ปฏิบัติเมื่อประสบอารมณ์นั้นแหละการปฏิบัติ แล้วที่มันประสบกับอารมณ์อยู่นั้น เราจะปฏิบัติอย่างไรนั้น อันนี้สำคัญ

ถ้าเราวิ่งไปกับสุข ไปวิ่งกับทุกข์ มัวไปวิ่งกับกับสุข ไปวิ่งกับทุกข์อยู่นั้น จะวิ่งตลอดจนถึงวันตายก็ไม่พบธรรมะ

เมื่อเรารู้จักสุขทุกข์ทั้งสองขึ้นมาเมื่อไร เราจะแก้ปัญหาอย่างไรโดยธรรมะ นี่คือ การปฏิบัติ

หลวงพ่ocha สุภทโท



อุบาสิกา... ฌชเล

สมัคร/ยกเลิกรับอีเมลธรรมะเข้านี้ส่งอีเมลมาที่ : nachale.s@gmail.com